

● キャリア支援室の活動

Activities of Career Support Office (in academic year 2021)

(令和3年度)

| 時期 Timing | 事項 Events |
|---|---|
| 6月 June | 公務員試験受験に向けた説明会（全学年希望者対象） Guidance session for civil service examination (for students in all grades who are interested) |
| 年間（計11回） 11 times a year | キャリア支援プログラム（マナー教室やSPI受験講習会などを含む）（1～4年生対象） Career support programs (including lectures on business manner and SPI tests) (for students in 1st - 4th grades) |
| 11月・12月・1月 November, December, January | 県内企業研究会・進学セミナー・進路研究セミナー（3、4年生・専攻科1年生対象）・進路ガイダンス・就職セミナー Research sessions on regional companies Career research seminar (for students in 3rd-4th grades and 1st year of Advanced Courses Guidance seminar on career options Job hunting seminar |
| 2月 February | 面接練習（4年生希望者対象） Training session for simulation interviews (for students in 4th grade who are interested) |
| 年間 All year round | 進学支援活動（英語・数学・物理・化学演習）（3～5年生対象） Support activities for continuing higher education (exercises in English, math, physics, and chemistry) (for students in 3rd - 5th grades) |

● 環境宣言・行動計画・環境マネジメント運用体制

Environmental Declarations, Action Plan, Operational Structures for Environmental Management

環境宣言

大量生産・大量消費で代表される旧来型の経済成長追求から、人口増加と生活質の向上を支えるために、有限の地球をいたわりつつ成長を維持することを人類の目的とする世界的合意を受けて、日本においても環境基本法の下に地球環境の保全と循環型社会構築のための各種施策が実行されつつある。本目的達成には政府・自治体および産業界の強力な連携のみならず地域住民一人一人の参加意識が要求される。その中において、世界を視野に入れた実践的、創造的技術者教育を目指す高知高専においても、地域と共生し地球環境保全を実行する学校として、環境に配慮した実験・研究や地球環境教育、循環型社会構築への積極的取り組みならびに地域との協働による環境支援が求められている。そこで、高知高専の教職員および学生は、地球および地域環境に配慮した教育研究を進めると共に、教育研究を通じて地域ならびに世界の環境保全推進に貢献することを宣言する。

Environmental Declarations

A global consensus has been reached for sustainable growth and efficient use of limited natural resources to maintain balance between population growth and quality of life, instead of conventional way of aiming for inconsiderate economic growth such as mass-production and mass-consumption. In response to the agreement, various measures based on the Basic Environment Act are enforced in Japan to promote environmental conservation and building of recycling-oriented society. To achieve those purposes, in addition to the strong cooperation between the national and regional governments and industries, it is necessary for each of the citizens to have a feeling of involvement. Under the circumstances, as an institution to co-exist in the regional community and practice global environment conservation behavior, NIT (KOSEN), Kochi College, which aims to foster practical and creative engineers with global perspectives, is required to commit proactively on eco-friendly experiments and researches, global environmental education, realization of recycling-oriented society, and provision of environmental assistance through the regional collaboration. From this point of view, teaching and administrative staff and students of NIT (KOSEN), Kochi College declare to promote education and research in considerate manner to the global and regional environment, and to contribute to promotion global and regional environmental conservation through our education and research.

行動計画

まず学内にあっては省資源・省エネルギーに努め、資源循環に資するためのごみ排出量の抑制、資源の徹底的再使用およびリサイクル促進のためのごみ分別の3Rの徹底を図る。また、学内環境の保全やグリーン購入の積極的活用、有害化学物質の徹底管理など環境配慮型教育研究への取り組みおよび全学的に環境教育を推進することで、世界の環境保全に貢献できる人材を輩出する。さらに、地域における環境保全への取り組みや3Rの促進に協力するために、地元と連携した環境教育への積極的関与と地元が主催する環境行事への積極的な参加を行う。

Action Plan

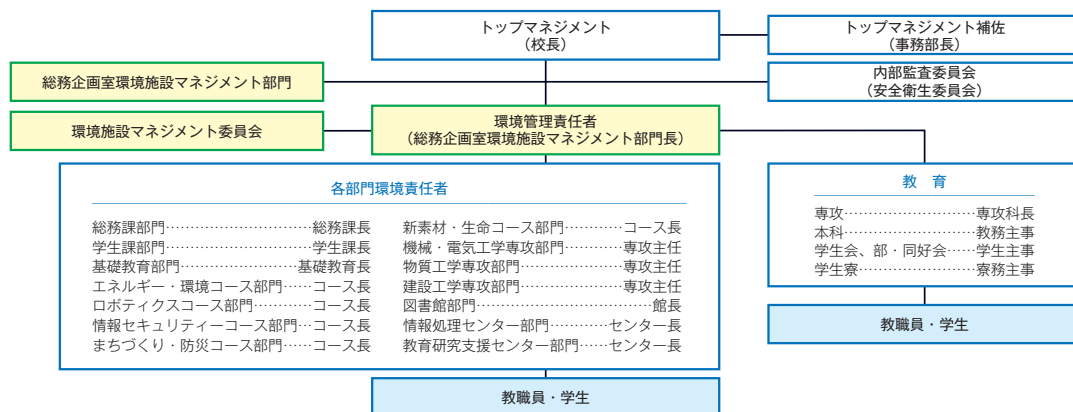
On campus, we commit to the thorough practice of 3Rs, striving for resource and energy saving, reduction of waste, segregation of garbage for promoting reuse and recycling of resources. And, we work on fostering human resources who can contribute to the global environment by practicing and promoting eco-friendly education and research such as on-campus environmental conservation, adoption of green purchasing, and rigid control of toxic chemical substances. Furthermore, to contribute to the promotion of regional environmental conservation activities and 3Rs practices, we commit to the positive involvement in the regional environmental education and environmental events in cooperation with the region.

3Rとは…

- R**educe リデュース（ごみ排出量の抑制） reduction of waste
- R**euse リユース（再使用） reuse of materials
- R**ecycle リサイクル（再生利用） recycling of resources

● 高知工業高等専門学校環境マネジメントシステム運用体制

Operational Structures for NIT(KOSEN), Kochi College Environmental Management System



● 学校運営経費

College Operational Costs

令和3年度収入決算額 Revenue of Academic Year 2021 (in thousand yen) (単位:千円)

| 区分 | 決算額 |
|-----------|---------|
| 運営費交付金 | 91,770 |
| 施設整備費補助金 | 104,240 |
| 自己収入 | 225,370 |
| 産学連携等研究収入 | 47,912 |
| 寄附金収入 | 23,411 |
| 補助金 | 110,284 |
| 合計 | 602,987 |

令和3年度支出決算額 Expenditure of Academic Year 2021 (in thousand yen) (単位:千円)

| 区分 | 決算額 |
|--------------------|---------|
| 教育研究経費（教育研究支援経費含む） | 322,794 |
| 一般管理費 | 11,334 |
| 施設整備費 | 104,240 |
| 産学連携等研究経費 | 31,544 |
| 寄附金事業費 | 25,804 |
| 補助金 | 110,284 |
| 合計 | 606,000 |